



BASE DE DONNEES PERSONNALISEE PARC NATIONAL DES PYRENEES

Maître d'ouvrage – Région – Période - Consultant

Parc National des Pyrénées

Midi-Pyrénées (France)

2000

Philippe RAPAPORT

Contexte

Depuis plusieurs années, le Parc National des Pyrénées mène des études de suivi sur *l'évolution de la fréquentation* du Parc. Ces études permettent de suivre différents indicateurs:

- Nombre de visiteurs dans les maisons du Parc ;
- Nombre de nuitées dans les refuges ;
- Nombre de véhicules recensés sur les sites ;
- Nombre de randonneurs au départ de certains sentiers ;
- Origine des visiteurs...

Objectif

Dans ce contexte, l'objectif d'IGE était *d'automatiser* la mise en forme de l'ensemble des indicateurs de suivi choisis. Il s'agissait donc de créer des *bases de données* permettant l'édition automatique et la consolidation de ces indicateurs.

Méthode

Cette étude s'est déroulée en trois grandes phases :

- **structuration de bases de données** : des bases de données ont été réalisées sous Access afin d'assurer une gestion rigoureuse des indicateurs choisis. Le choix d'Access a été effectué après des décisions technico-financière par le Parc.
- **Elaboration d'un module d' « Intelligence Artificielle »** : ce module a été conçu afin de corriger les dysfonctionnements des compteurs (ex. compteurs routiers utilisés pour estimer le nombre de visiteurs du Parc), en fonction à la fois des comportements des années précédentes et des compages sur les équipements fonctionnant.
- **Mise en place d'un système de cartographie automatique** : à partir des bases de données réalisées, un système de cartes automatiques a été mis en place. Il permet de localiser, directement sur une carte, l'ensemble des indicateurs actualisés. Sa particularité ? Les cartes sont réalisées directement sous **Excel** !!!

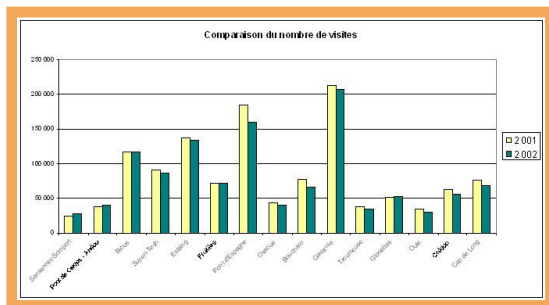
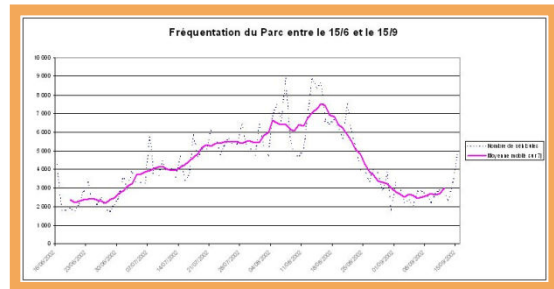


[Tapez un texte]

Fréquentation par site		Nombre de véhicules 2002	Nombre de visites 2001	Nombre de visites 2002	Variation	Moyenne à 2002
Vallee	Site					
ASPE	Sasarnet-Somport	9 142	24 393	27 436	12,43%	209
OSSAU	Pont de Camps - Anéou	13 329	38 288	39 987	4,44%	435
	Bious	39 031	117 098	117 093	0,00%	1 273
AZUN	Suyes-Tech	28 574	90 939	85 722	-5,74%	932
	Estaing	44 404	137 804	133 212	-3,33%	1 448
CAUTERETS	Fruitière	23 742	71 741	71 226	-0,72%	774
	Pont d'Espagne	53 163	183 738	159 489	-13,20%	1 734
GAVARNIE	Oseoue	13 202	42 821	39 606	-7,53%	431
	Bouchiero	21 944	76 710	63 832	-14,18%	716
	Ostavane	69 099	212 277	207 297	-2,35%	2 253
	Troumouse	11 652	37 998	34 956	-8,01%	380
	Glonettes	17 794	51 735	53 382	3,18%	380
AURE	Oule	9 999	34 859	29 997	-13,95%	326
	Orédon	18 464	61 922	55 392	-10,54%	602
	Csp de Long	22 701	76 134	68 103	-10,55%	740
	Total	396 240	1 258 465	1 188 720	-5,54%	12 921

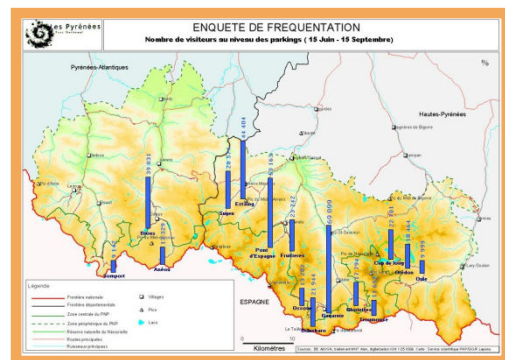
1- Nombre de visiteurs par site en 2002 (Tableur)

2- Evolution de la fréquentation du Parc entre juin et septembre 2002 (Courbe)



3- Evolution du nombre de visiteurs, par site, entre 2001 et 2002 (Histogramme)

4- Nombre de visiteurs par site en 2002 (Carte automatique sous Excel)



Intérêt de l'étude :

- Création de bases données sur mesure
- Mise en place d'un système d'automatisation cartographique
- Réalisation d'un système de correction d'erreurs automatique